



各位

平成20年12月3日

会社名 株式会社 葵プロモーション
代表者名 代表取締役社長 高瀬 哲
(コード番号 9607 東証第一部)
問合せ先 専務取締役 八重樫 悟
電話 03-3779-8000(代表)

葵プロモーショングループ 中期経営計画を更新

当社は、2009年3月期業績予想の修正を踏まえて、2009年3月期～2011年3月期の中期経営計画を更新いたしました。

記

1. 中期経営計画の概要

当社はCM制作作業で培った映像制作能力、ノウハウ等を活かし、多様化するメディアに対応する高品質なコンテンツを制作してまいりました。特にインターネットの世界では国境を越えた素早いレスポンスが重要であり、当社の持つグローバルネットワークが大きなアドバンテージとなっております。当社では今後ますます複合化していくメディアの未来像を見据え、クロスメディアに対応できる人材、高度なソリューション提案ができる人材を育成し、優れたワンストップサービス機能を持つプロダクションを目指してまいります。

2. 目標とする数値

| | |
|--------------------------------|---------|
| グループ総売上(2011年3月期概算) | 190億円以上 |
| Webコンテンツ、映画などTVCM以外の映像コンテンツの売上 | 40億円以上 |
| 1株当たり当期純利益 | 50円以上 |
| 株主資本当期利益率(ROE) | 7%以上 |

(詳細は別紙参照)

以上

葵プロモーショングループ 中期経営計画

2009年3月期 ~ 2011年3月期

2008年12月3日修正

提案型・開発型のビジネスを目指して



企業理念

Dream & Happiness

私たちは映像制作を通じ、すべての人々と喜びを分かち合い、ひろく経済、情報、文化に貢献する企業をめざします。

経営方針

中期経営方針

グループのシナジー効果によるワンストップサービス機能の強化
高度なクリエイティビティを活かした映像コンテンツの制作
海外の友好プロダクションとの連携によるグローバルな制作体制の積極的活用
クロスメディアに対応できる営業力・企画力の強化と人材の育成

経営目標

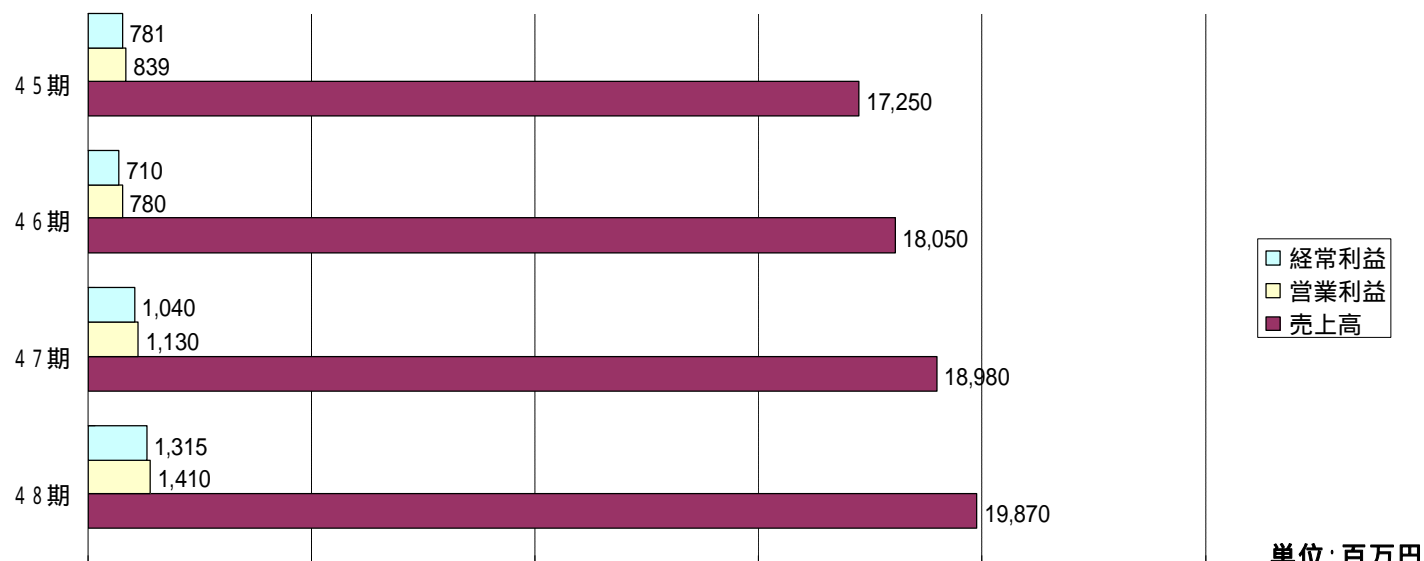
| | |
|--------------------------------|---------|
| グループ総売上 | 190億円以上 |
| Webコンテンツ、映画などTVCM以外の映像コンテンツの売上 | 40億円以上 |
| 1株当り当期純利益 | 50円以上 |
| 株主資本当期純利益率(ROE) | 7%以上 |

【目標数値】(連結ベース)

【目標数値】(連結ベース)

(単位:千円)

| | 45期(2008/3期)実績 | | 46期(2009/3期) | | 47期(2010/3期) | | 48期(2011/3期) | |
|------|----------------|------|--------------|------|--------------|------|--------------|------|
| | 金額 | 前年比 | 金額 | 前年比 | 金額 | 前年比 | 金額 | 前年比 |
| 売上高 | 17,250,438 | 116% | 18,050,000 | 105% | 18,980,000 | 105% | 19,870,000 | 105% |
| 営業利益 | 839,032 | 146% | 780,000 | 93% | 1,130,000 | 145% | 1,410,000 | 125% |
| 経常利益 | 781,343 | 136% | 710,000 | 91% | 1,040,000 | 146% | 1,315,000 | 126% |



【事業構造の変化】

メディアの多様化に伴い、Web作業、コンテンツ制作の売上増大が見込まれる

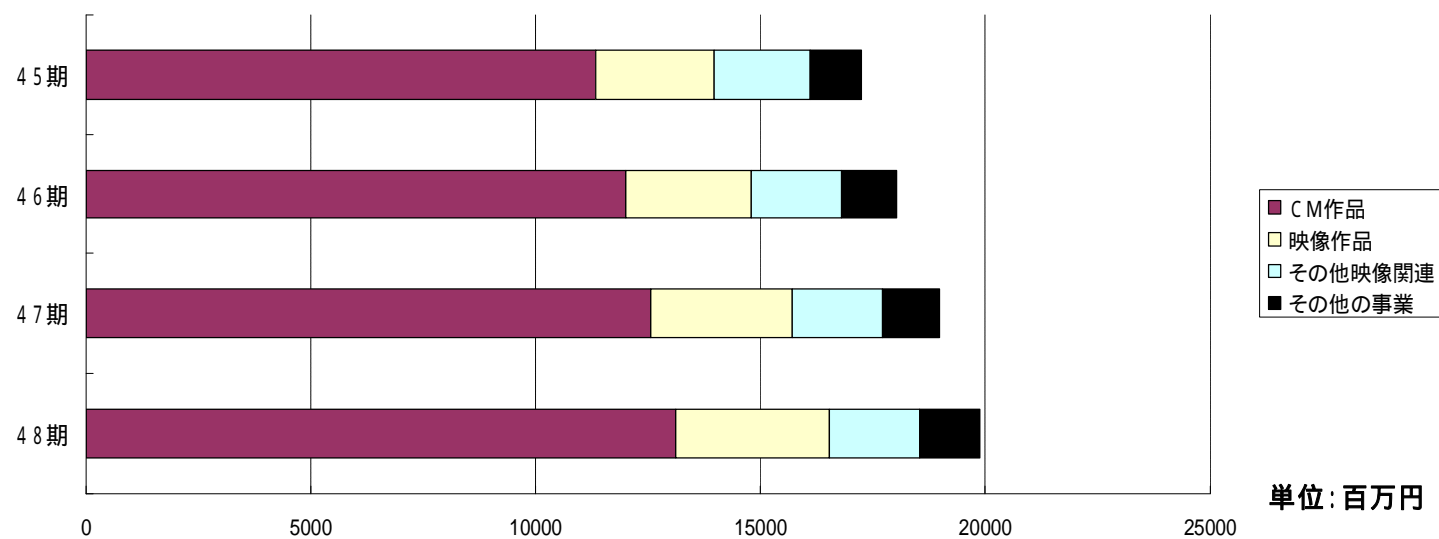
(単位:千円)

| | 45期(2008/3期)実績 | | 46期(2009/3期) | | 47期(2010/3期) | | 48期(2011/3期) | |
|-----------|----------------|-------|--------------|-------|--------------|-------|--------------|-------|
| | 金額 | 構成比 | 金額 | 構成比 | 金額 | 構成比 | 金額 | 構成比 |
| CM作品 | 11,348,870 | 65.8% | 12,000,000 | 66.5% | 12,570,000 | 66.2% | 13,100,000 | 65.9% |
| 映像作品 1 | 2,632,724 | 15.3% | 2,800,000 | 15.5% | 3,130,000 | 16.5% | 3,430,000 | 17.3% |
| その他映像関連 2 | 2,123,217 | 12.3% | 2,000,000 | 11.1% | 2,010,000 | 10.6% | 2,020,000 | 10.2% |
| その他の事業 3 | 1,145,627 | 6.6% | 1,250,000 | 6.9% | 1,270,000 | 6.7% | 1,320,000 | 6.6% |

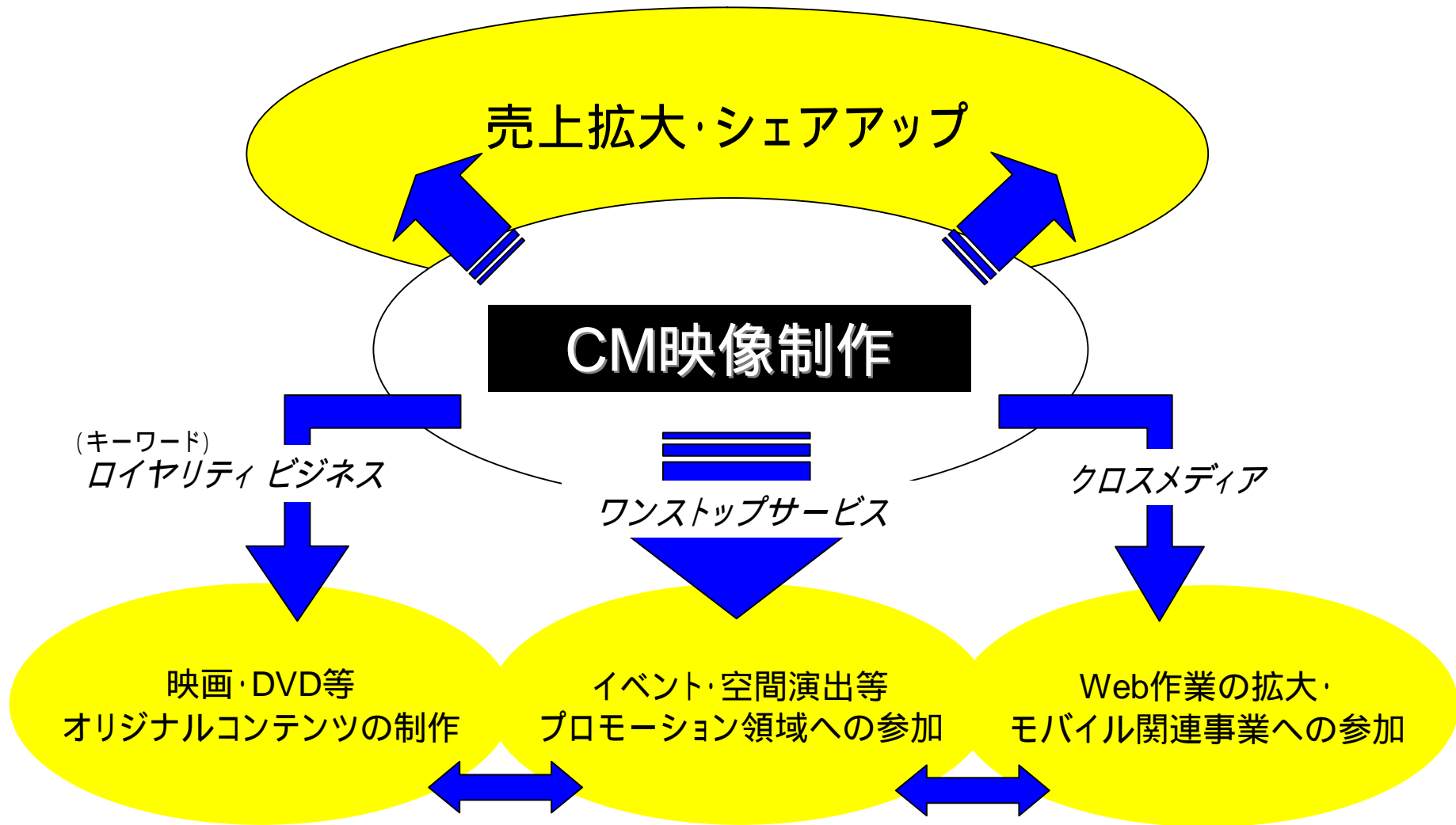
1 Web関連作業および映画・TVドラマ・ショートムービー等コンテンツ作成

2 プリント費、企画費等

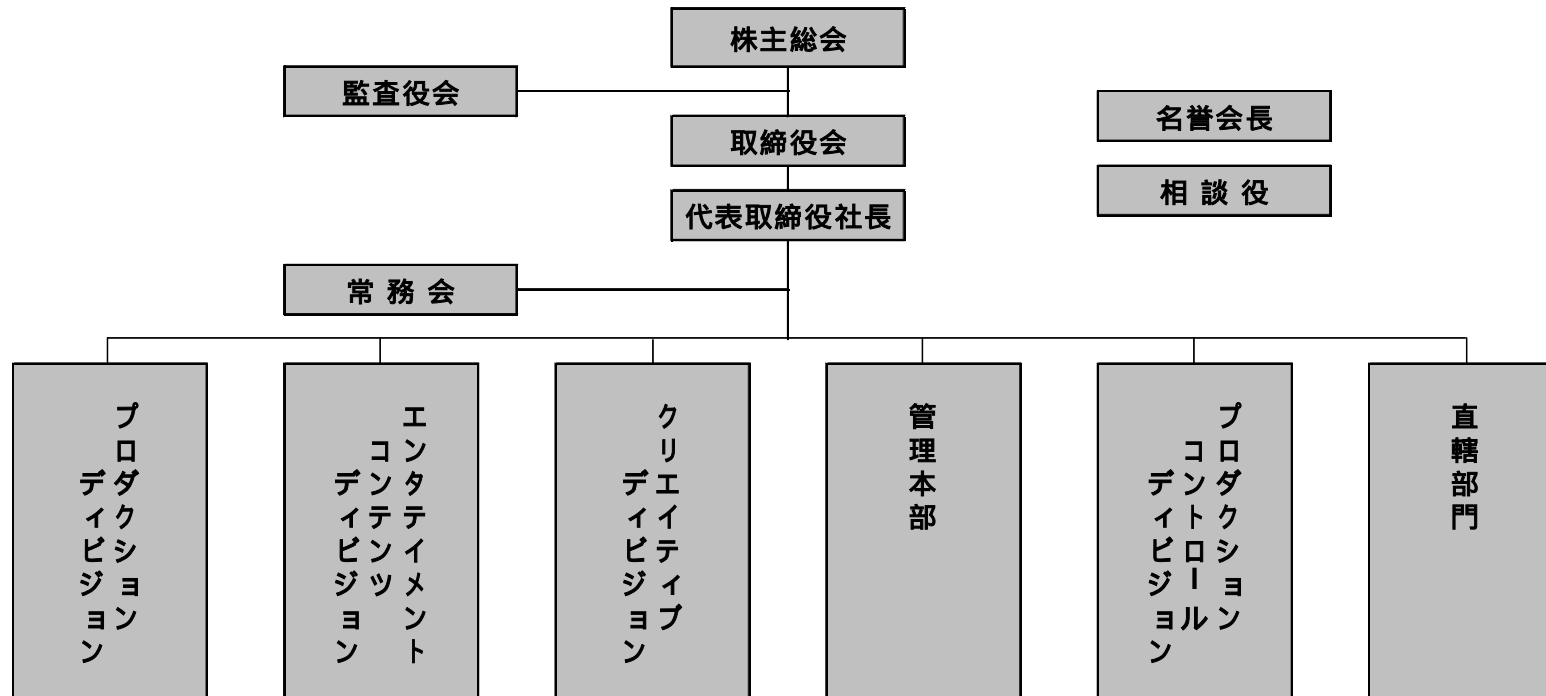
3 撮影スタジオ、編集スタジオ等



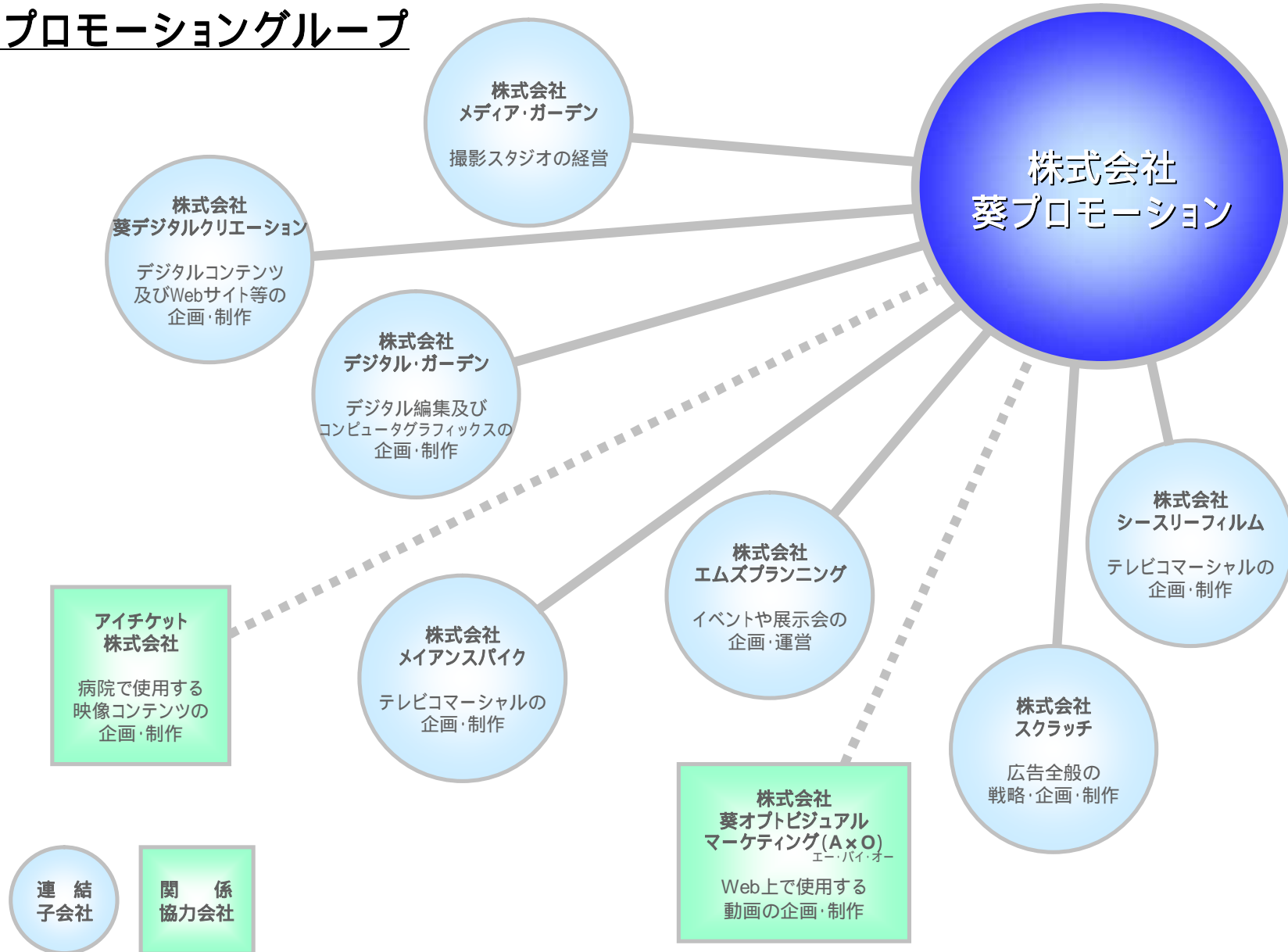
経営の方向性



経営の体制



葵プロモーショングループ



本中期計画の内容は、投資家の皆様に投資判断の参考としていただくために

開示・提供するもので、投資勧誘を目的とするものではありません。

投資の最終決定は、皆様ご自身の判断でなさるようお願いいたします。

